

DATOS DEL TRAMO ARPSI

Nombre del ARPSI	31.-Oca-Homino
Código del ARPSI	ES091_ARPS_OCA
Código del tramo ARPSI	ES091_ARPS_OCA-01
Longitud del tramo ARPSI (Km)	1.35
Ciclo de definición	Primer ciclo de la Directiva de Inundaciones
Origen de la inundación	Fluvial
Cauce	Río Oca
Término municipal	Briviesca
Comunidad Autónoma	Castilla y León
Nº de eventos registrados en el ARPSI	7
Fecha del último evento registrado	01/06/2008
Masa de agua de la DMA	ES091MSPF221

DATOS DE LA EVALUACIÓN EN EL 2º CICLO

INFORMACIÓN HISTÓRICA EN EL CICLO 2012-2018

Nº de eventos significativos	Fecha de los eventos	Fuente
2	11/05/2011; 30/03/2013	Comunidad Autónoma

NUEVA INFORMACIÓN SOBRE INUNDABILIDAD EN EL CICLO 2012-2018

Tramo informado por el Organismo de Cuenca	Tramo no informado
Tramo informado por representantes de las CCAA	Tramo informado
Tramo afectado por la actualización del Plan de Protección Civil	Tramo no afectado
Valoración del riesgo en el Plan de Protección Civil previo	Riesgo Medio
Valoración del riesgo en el Plan de Protección Civil nuevo	No procede
Nuevos estudios de inundabilidad en el tramo	No existente
Alegaciones recibidas en el primer ciclo de la Directiva en relación a la EPRI	No recibidas

CAMBIOS DE USOS DEL SUELO EN EL CICLO 2012-2018

Identificación de cambios de usos del suelo	Con cambios significativos en la estructura urbana e infraestructuras
---	---

ANÁLISIS DE FENÓMENOS DE INUNDACIÓN PLUVIAL

Análisis de fenómenos de inundación pluvial en el tramo	Nº medio de siniestros en el periodo 2005-2017 (entre 10 y 50)
---	--

ANÁLISIS DEL EFECTO DEL CAMBIO CLIMÁTICO

Análisis	Tramo no afectado	Valoración	% de cambio en la precipitación acumulada inferior al umbral (menos de un 10%)
----------	-------------------	------------	--

ANÁLISIS Y VALORACIÓN DE LA COORDINACIÓN TRANSFRONTERIZA

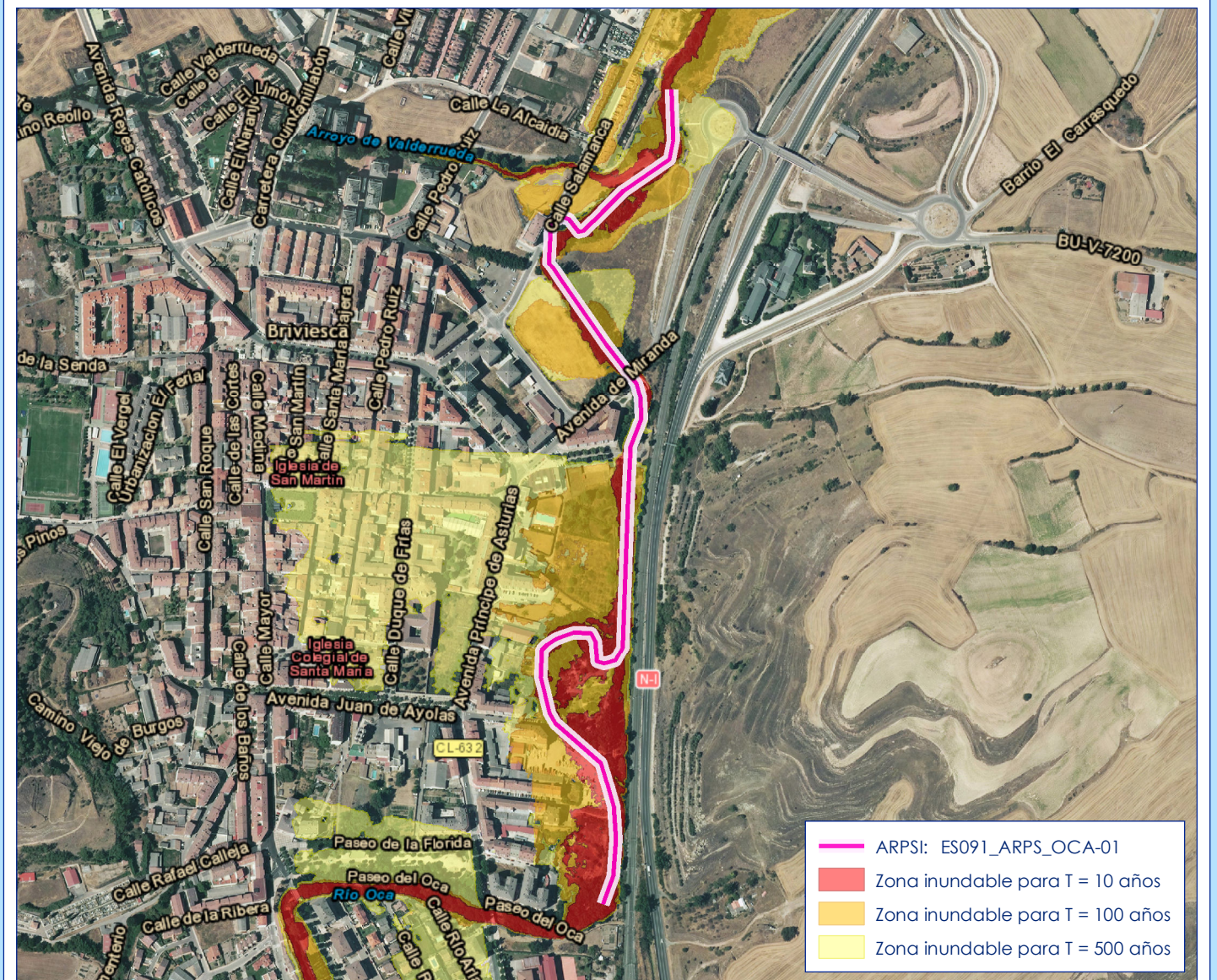
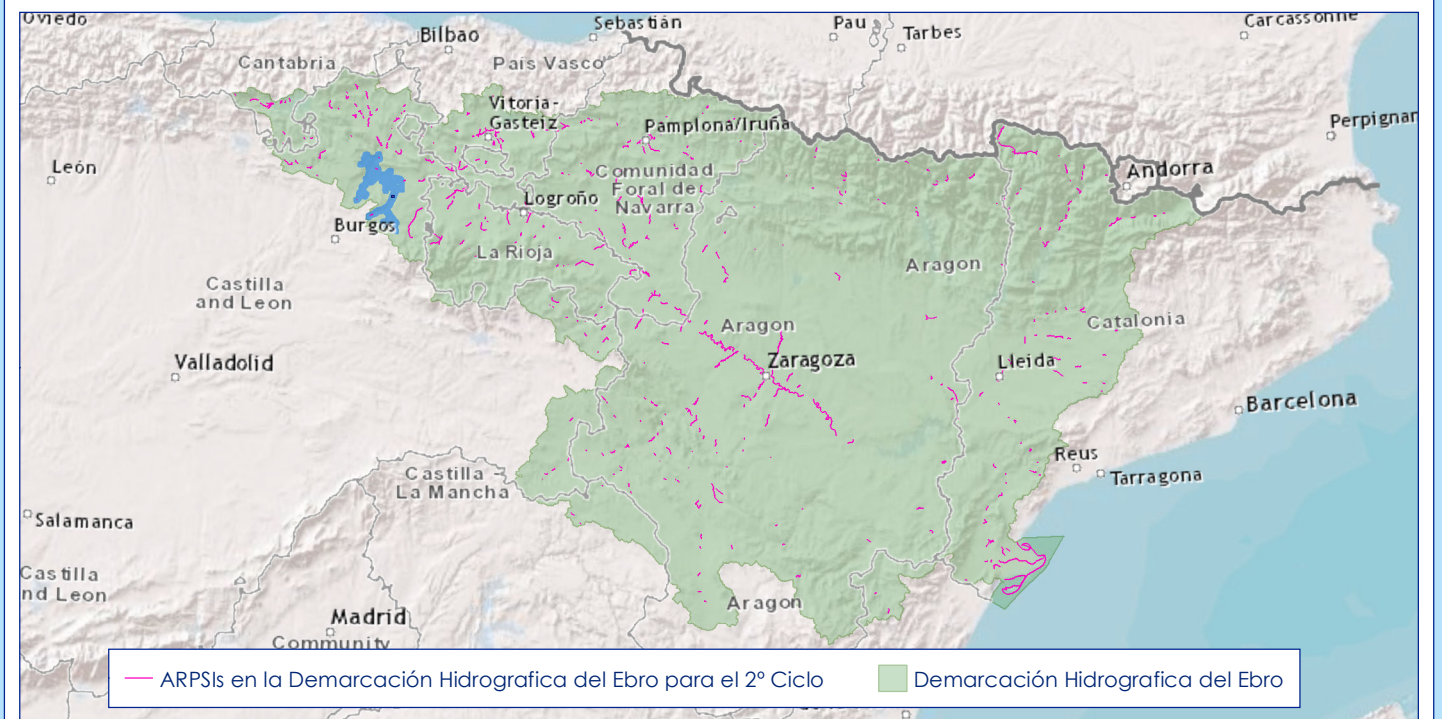
Análisis	Tramo no afectado	Valoración	-
----------	-------------------	------------	---

RESULTADOS DE LA EVALUACIÓN EN EL 2º CICLO

Longitud final del tramo ARPSI (Km)	1.35
Nuevos municipios	-
Nuevas masas de agua de la DMA	-
Nuevos cauces	-

Se mantiene el tramo en el 2º ciclo

PLANO DE SITUACIÓN DEL TRAMO ARPSI



DATOS DEL TRAMO ARPSI

Nombre del ARPSI	31.-Oca-Homino
Código del ARPSI	ES091_ARPS_OCA
Código del tramo ARPSI	ES091_ARPS_OCA-02
Longitud del tramo ARPSI (Km)	1
Ciclo de definición	Primer ciclo de la Directiva de Inundaciones
Origen de la inundación	Fluvial
Cauce	Río Oca o Matapan
Término municipal	Oña
Comunidad Autónoma	Castilla y León
Nº de eventos registrados en el ARPSI	7
Fecha del último evento registrado	01/06/2008
Masa de agua de la DMA	ES091MSPF227

DATOS DE LA EVALUACIÓN EN EL 2º CICLO

INFORMACIÓN HISTÓRICA EN EL CICLO 2012-2018

Nº de eventos significativos	Fecha de los eventos	Fuente
No consta	-	-

NUEVA INFORMACIÓN SOBRE INUNDABILIDAD EN EL CICLO 2012-2018

Tramo informado por el Organismo de Cuenca	Tramo no informado
Tramo informado por representantes de las CCAA	Tramo no informado
Tramo afectado por la actualización del Plan de Protección Civil	Tramo no afectado
Valoración del riesgo en el Plan de Protección Civil previo	Riesgo Medio
Valoración del riesgo en el Plan de Protección Civil nuevo	No procede
Nuevos estudios de inundabilidad en el tramo	No existente
Alegaciones recibidas en el primer ciclo de la Directiva en relación a la EPRI	No recibidas

CAMBIOS DE USOS DEL SUELO EN EL CICLO 2012-2018

Identificación de cambios de usos del suelo	Sin cambios significativos
---	----------------------------

ANÁLISIS DE FENÓMENOS DE INUNDACIÓN PLUVIAL

Análisis de fenómenos de inundación pluvial en el tramo	Nº bajo de siniestros en el periodo 2005-2017 (entre 2 y 10)
---	--

ANÁLISIS DEL EFECTO DEL CAMBIO CLIMÁTICO

Análisis	Tramo no afectado	Valoración	% de cambio en la precipitación acumulada inferior al umbral (menos de un 10%)
----------	-------------------	------------	--

ANÁLISIS Y VALORACIÓN DE LA COORDINACIÓN TRANSFRONTERIZA

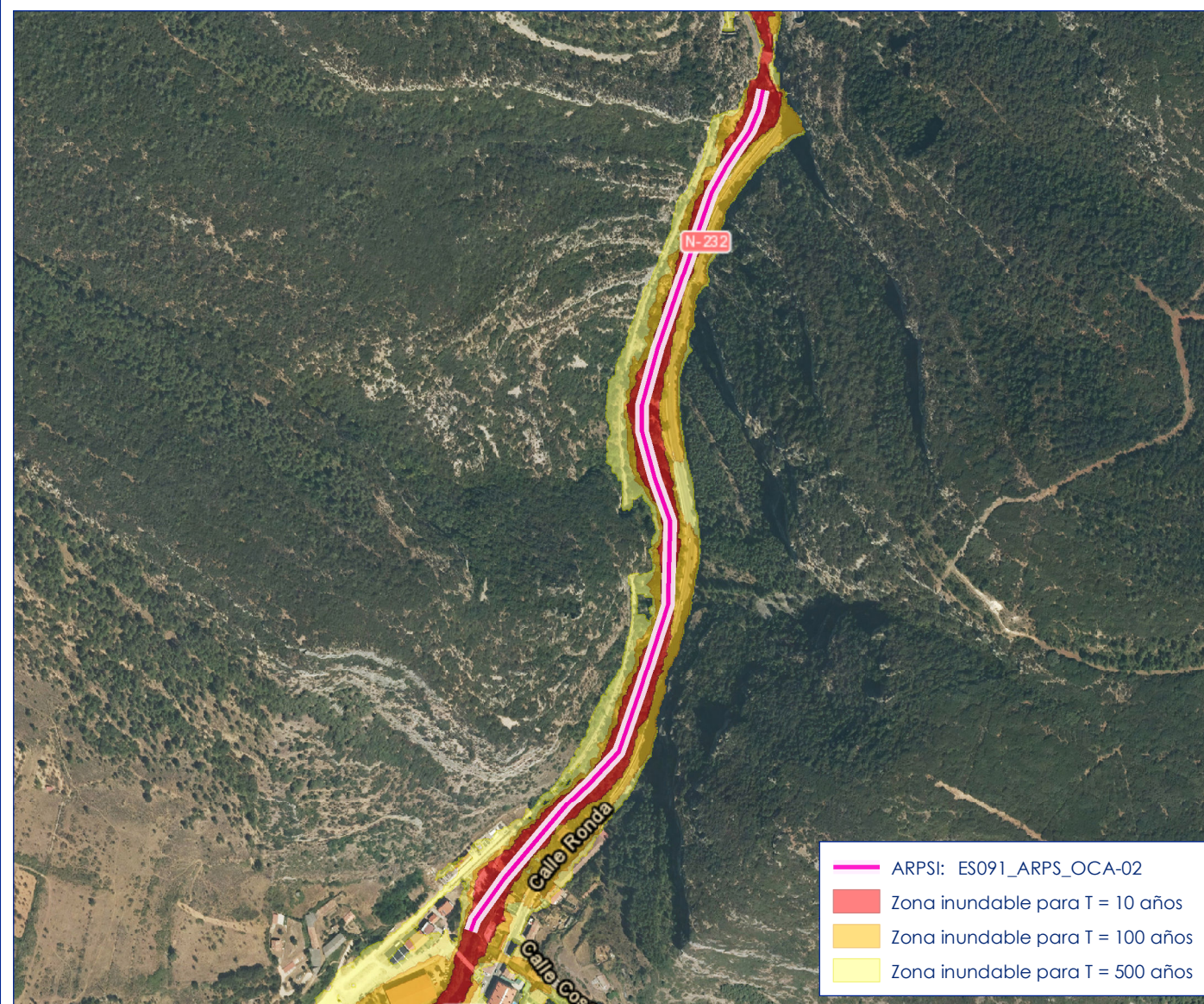
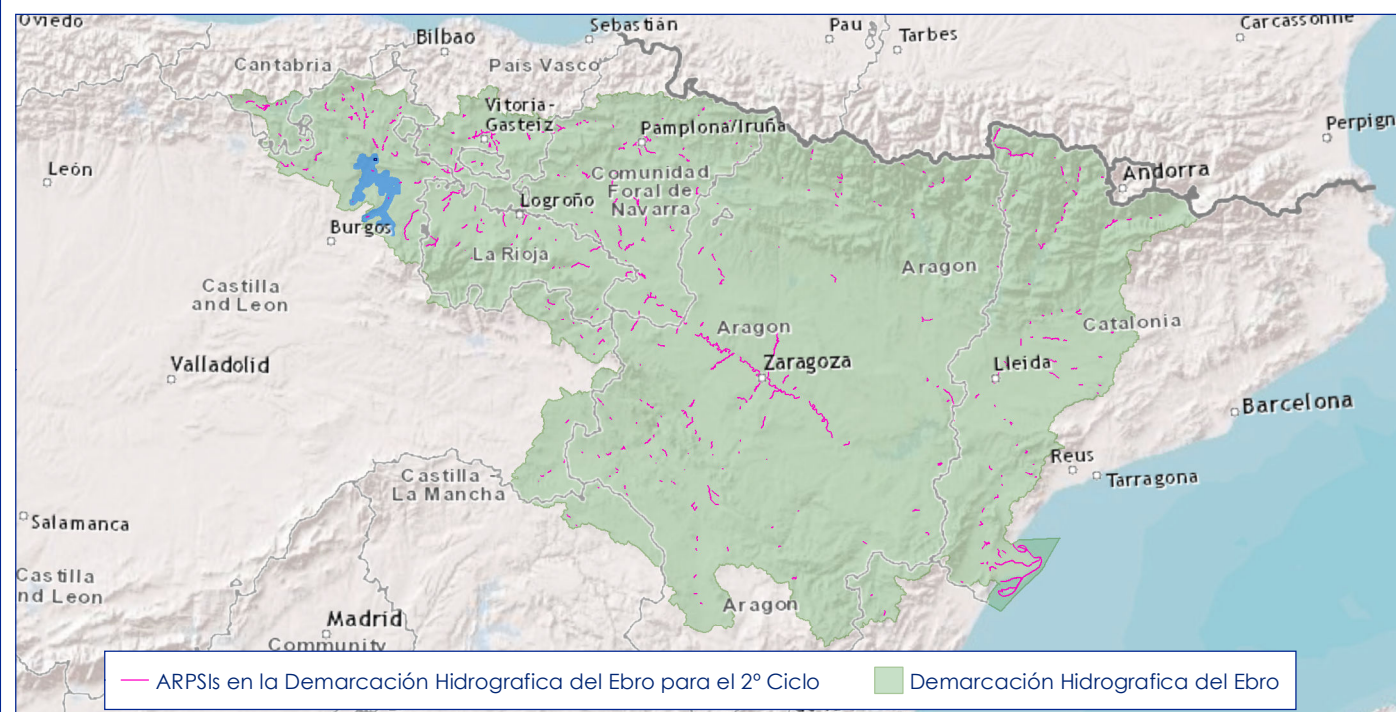
Análisis	Tramo no afectado	Valoración	-
----------	-------------------	------------	---

RESULTADOS DE LA EVALUACIÓN EN EL 2º CICLO

Longitud final del tramo ARPSI (Km)	1
Nuevos municipios	-
Nuevas masas de agua de la DMA	-
Nuevos cauces	-

Se mantiene el tramo en el 2º ciclo

PLANO DE SITUACIÓN DEL TRAMO ARPSI



DATOS DEL TRAMO ARPSI

Nombre del ARPSI	31.-Oca-Homino
Código del ARPSI	ES091_ARPS_OCA
Código del tramo ARPSI	ES091_ARPS_OCA-03
Longitud del tramo ARPSI (Km)	1.04
Ciclo de definición	Primer ciclo de la Directiva de Inundaciones
Origen de la inundación	Fluvial
Cauce	Río Oca
Término municipal	Villafranca Montes de Oca
Comunidad Autónoma	Castilla y León
Nº de eventos registrados en el ARPSI	7
Fecha del último evento registrado	01/06/2008
Masa de agua de la DMA	ES091MSPF221

DATOS DE LA EVALUACIÓN EN EL 2º CICLO

INFORMACIÓN HISTÓRICA EN EL CICLO 2012-2018

Nº de eventos significativos	Fecha de los eventos	Fuente
No consta	-	-

NUEVA INFORMACIÓN SOBRE INUNDABILIDAD EN EL CICLO 2012-2018

Tramo informado por el Organismo de Cuenca	Tramo no informado
Tramo informado por representantes de las CCAA	Tramo no informado
Tramo afectado por la actualización del Plan de Protección Civil	Tramo no afectado
Valoración del riesgo en el Plan de Protección Civil previo	Riesgo Bajo
Valoración del riesgo en el Plan de Protección Civil nuevo	No procede
Nuevos estudios de inundabilidad en el tramo	No existente
Alegaciones recibidas en el primer ciclo de la Directiva en relación a la EPRI	No recibidas

CAMBIOS DE USOS DEL SUELO EN EL CICLO 2012-2018

Identificación de cambios de usos del suelo	Sin cambios significativos
---	----------------------------

ANÁLISIS DE FENÓMENOS DE INUNDACIÓN PLUVIAL

Análisis de fenómenos de inundación pluvial en el tramo	Nº poco significativo de siniestros en el periodo 2005-2017 (menos de 1)
---	--

ANÁLISIS DEL EFECTO DEL CAMBIO CLIMÁTICO

Análisis	Tramo no afectado	Valoración	% de cambio en la precipitación acumulada inferior al umbral (menos de un 10%)
----------	-------------------	------------	--

ANÁLISIS Y VALORACIÓN DE LA COORDINACIÓN TRANSFRONTERIZA

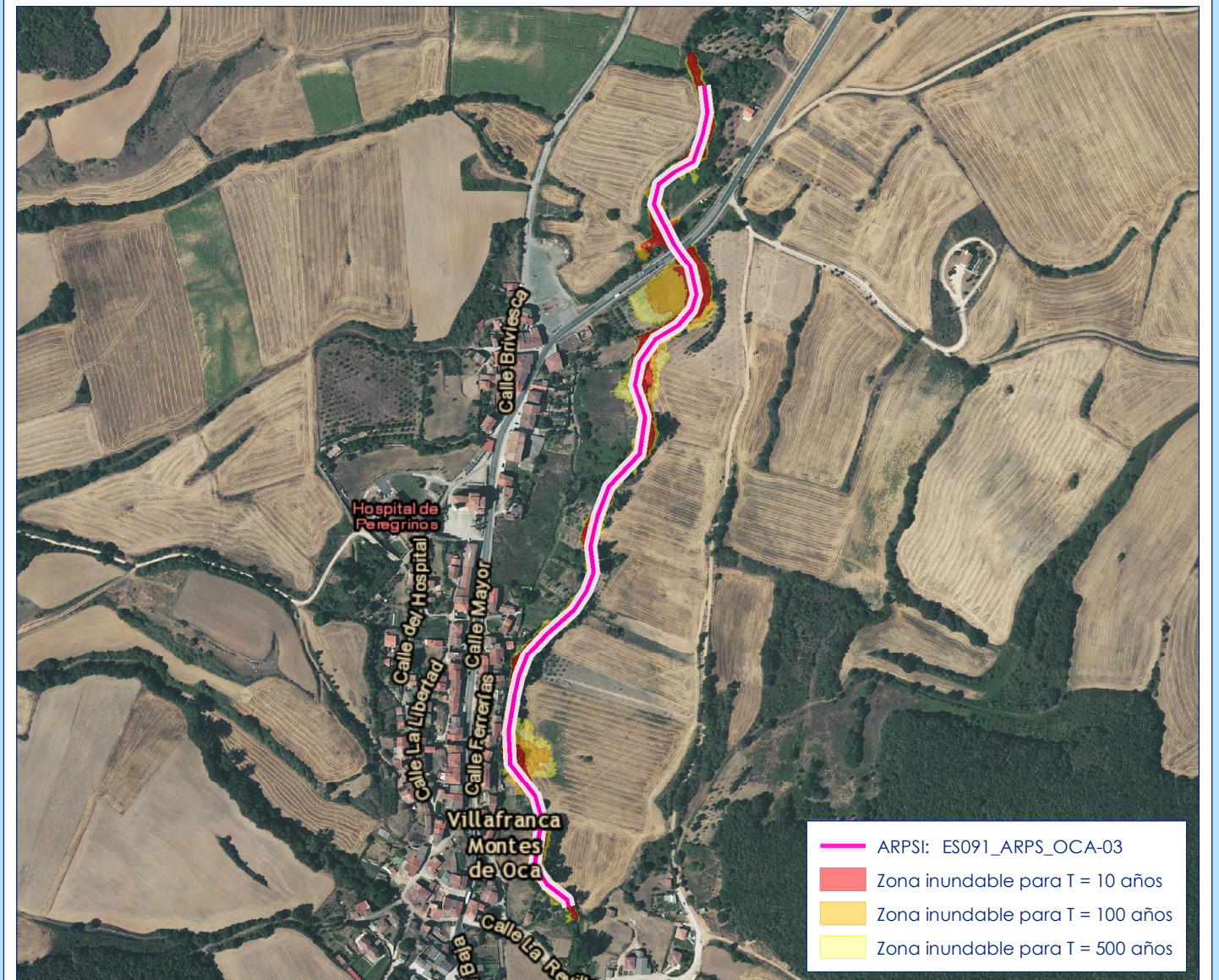
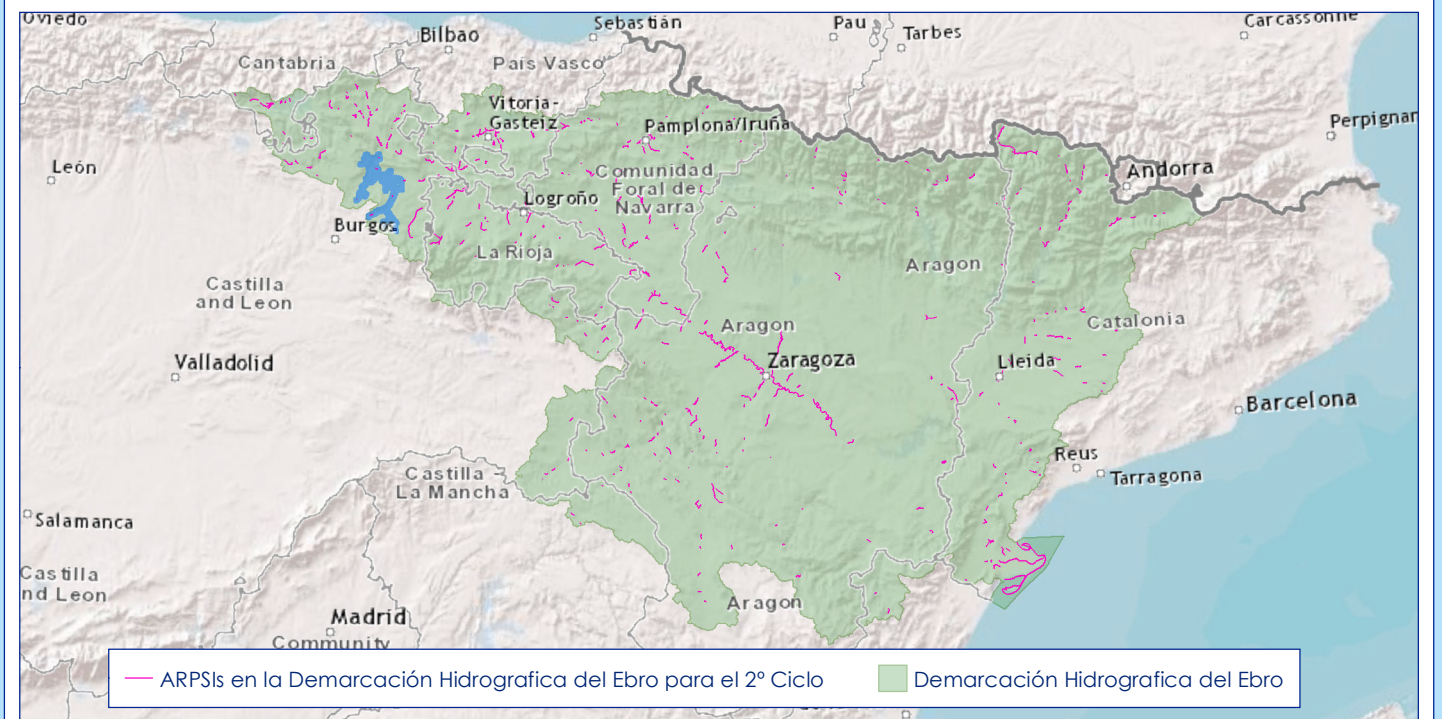
Análisis	Tramo no afectado	Valoración	-
----------	-------------------	------------	---

RESULTADOS DE LA EVALUACIÓN EN EL 2º CICLO

Longitud final del tramo ARPSI (Km)	1.04
Nuevos municipios	-
Nuevas masas de agua de la DMA	-
Nuevos cauces	-

Se mantiene el tramo en el 2º ciclo

PLANO DE SITUACIÓN DEL TRAMO ARPSI



DATOS DEL TRAMO ARPSI

Nombre del ARPSI	31.-Oca-Homino
Código del ARPSI	ES091_ARPS_OCA
Código del tramo ARPSI	ES091_ARPS_OCA-04
Longitud del tramo ARPSI (Km)	1.98
Ciclo de definición	Primer ciclo de la Directiva de Inundaciones
Origen de la inundación	Fluvial
Cauce	Barranco de La Ladera
Término municipal	Monasterío de Rodilla
Comunidad Autónoma	Castilla y León
Nº de eventos registrados en el ARPSI	7
Fecha del último evento registrado	01/06/2008
Masa de agua de la DMA	-

DATOS DE LA EVALUACIÓN EN EL 2º CICLO

INFORMACIÓN HISTÓRICA EN EL CICLO 2012-2018

Nº de eventos significativos	Fecha de los eventos	Fuente
No consta	-	-

NUEVA INFORMACIÓN SOBRE INUNDABILIDAD EN EL CICLO 2012-2018

Tramo informado por el Organismo de Cuenca	Tramo no informado
Tramo informado por representantes de las CCAA	Tramo no informado
Tramo afectado por la actualización del Plan de Protección Civil	Tramo no afectado
Valoración del riesgo en el Plan de Protección Civil previo	Sin valoración
Valoración del riesgo en el Plan de Protección Civil nuevo	No procede
Nuevos estudios de inundabilidad en el tramo	No existente
Alegaciones recibidas en el primer ciclo de la Directiva en relación a la EPRI	No recibidas

CAMBIOS DE USOS DEL SUELO EN EL CICLO 2012-2018

Identificación de cambios de usos del suelo	Sin cambios significativos
---	----------------------------

ANÁLISIS DE FENÓMENOS DE INUNDACIÓN PLUVIAL

Análisis de fenómenos de inundación pluvial en el tramo	Nº poco significativo de siniestros en el periodo 2005-2017 (menos de 1)
---	--

ANÁLISIS DEL EFECTO DEL CAMBIO CLIMÁTICO

Análisis	Tramo no afectado	Valoración	% de cambio en la precipitación acumulada inferior al umbral (menos de un 10%)
----------	-------------------	------------	--

ANÁLISIS Y VALORACIÓN DE LA COORDINACIÓN TRANSFRONTERIZA

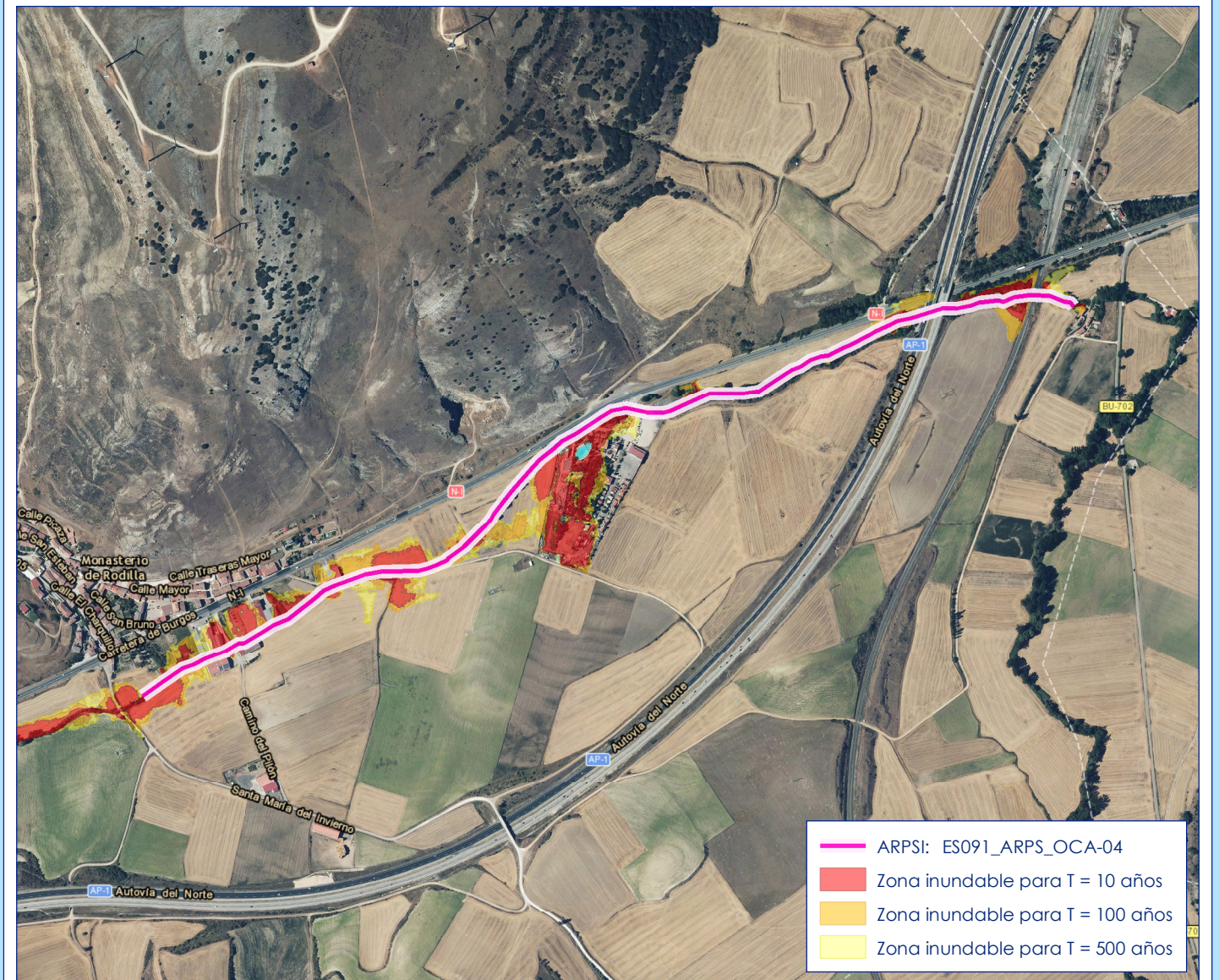
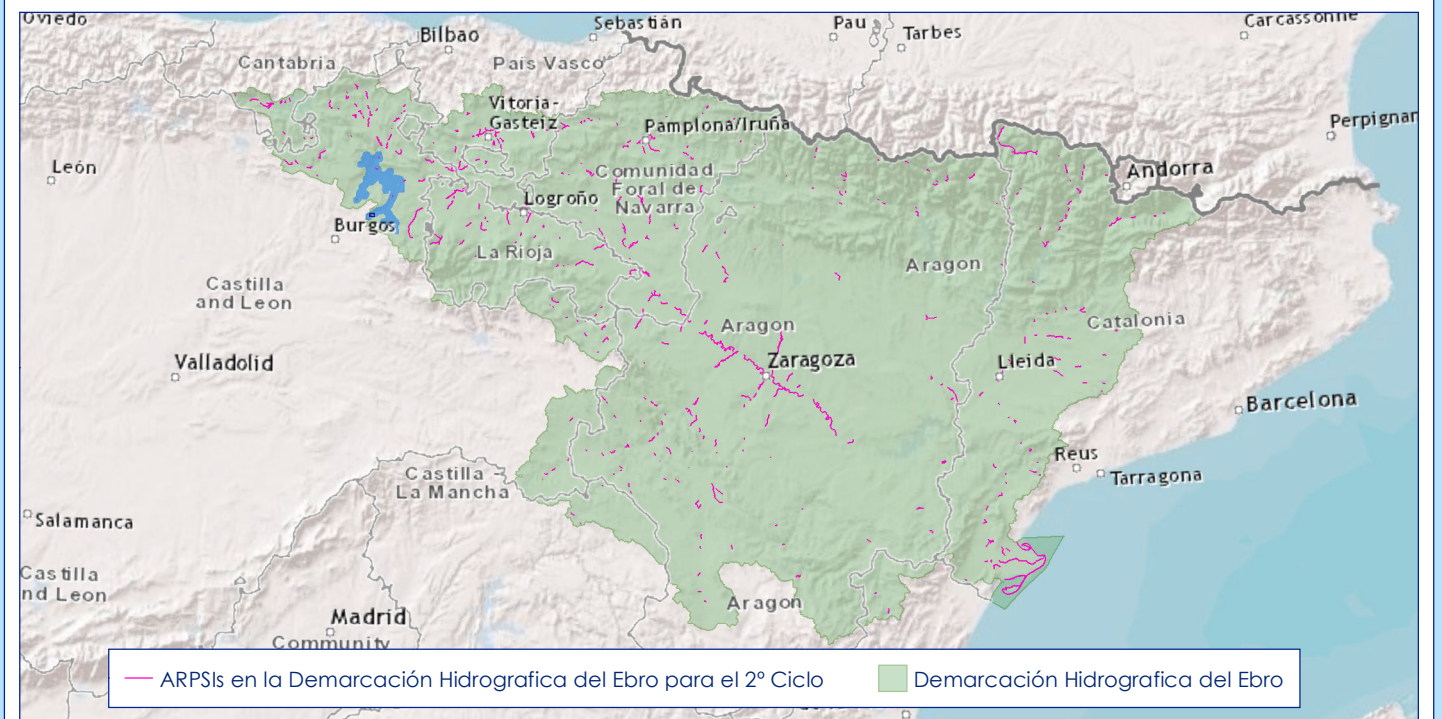
Análisis	Tramo no afectado	Valoración	-
----------	-------------------	------------	---

RESULTADOS DE LA EVALUACIÓN EN EL 2º CICLO

Longitud final del tramo ARPSI (Km)	1.98
Nuevos municipios	-
Nuevas masas de agua de la DMA	-
Nuevos cauces	-

Se mantiene el tramo en el 2º ciclo

PLANO DE SITUACIÓN DEL TRAMO ARPSI



DATOS DEL TRAMO ARPSI

Nombre del ARPSI	31.-Oca-Homino
Código del ARPSI	ES091_ARPS_OCA
Código del tramo ARPSI	ES091_ARPS_OCA-05
Longitud del tramo ARPSI (Km)	1.57
Ciclo de definición	Primer ciclo de la Directiva de Inundaciones
Origen de la inundación	Fluvial
Cauce	Arroyo Madre
Término municipal	Oña
Comunidad Autónoma	Castilla y León
Nº de eventos registrados en el ARPSI	7
Fecha del último evento registrado	01/06/2008
Masa de agua de la DMA	-

DATOS DE LA EVALUACIÓN EN EL 2º CICLO

INFORMACIÓN HISTÓRICA EN EL CICLO 2012-2018

Nº de eventos significativos	Fecha de los eventos	Fuente
No consta	-	-

NUEVA INFORMACIÓN SOBRE INUNDABILIDAD EN EL CICLO 2012-2018

Tramo informado por el Organismo de Cuenca	Tramo no informado
Tramo informado por representantes de las CCAA	Tramo no informado
Tramo afectado por la actualización del Plan de Protección Civil	Tramo no afectado
Valoración del riesgo en el Plan de Protección Civil previo	Riesgo Medio
Valoración del riesgo en el Plan de Protección Civil nuevo	No procede
Nuevos estudios de inundabilidad en el tramo	No existente
Alegaciones recibidas en el primer ciclo de la Directiva en relación a la EPRI	No recibidas

CAMBIOS DE USOS DEL SUELO EN EL CICLO 2012-2018

Identificación de cambios de usos del suelo	Sin cambios significativos
---	----------------------------

ANÁLISIS DE FENÓMENOS DE INUNDACIÓN PLUVIAL

Análisis de fenómenos de inundación pluvial en el tramo	Nº bajo de siniestros en el periodo 2005-2017 (entre 2 y 10)
---	--

ANÁLISIS DEL EFECTO DEL CAMBIO CLIMÁTICO

Análisis	Tramo no afectado	Valoración	% de cambio en la precipitación acumulada inferior al umbral (menos de un 10%)
----------	-------------------	------------	--

ANÁLISIS Y VALORACIÓN DE LA COORDINACIÓN TRANSFRONTERIZA

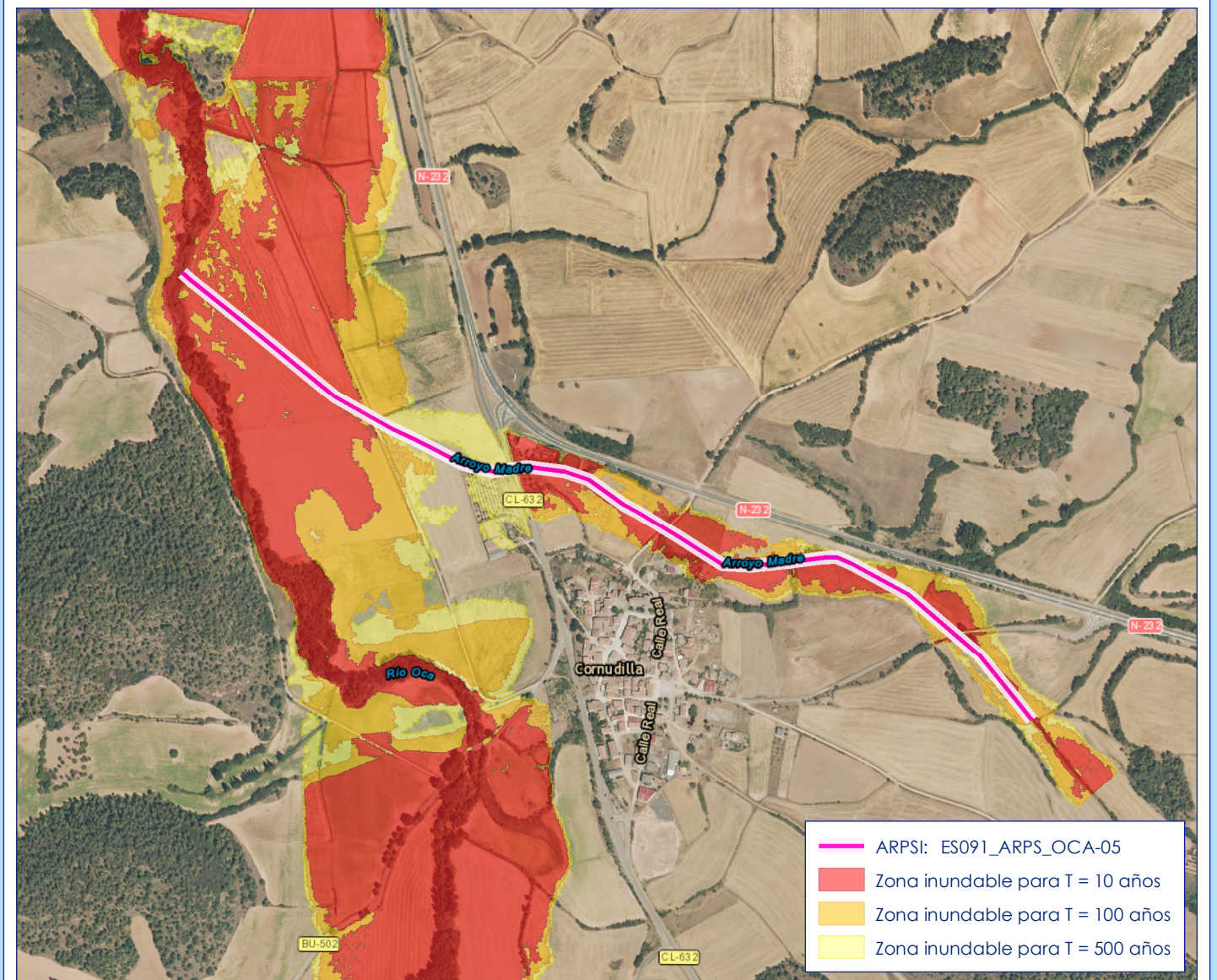
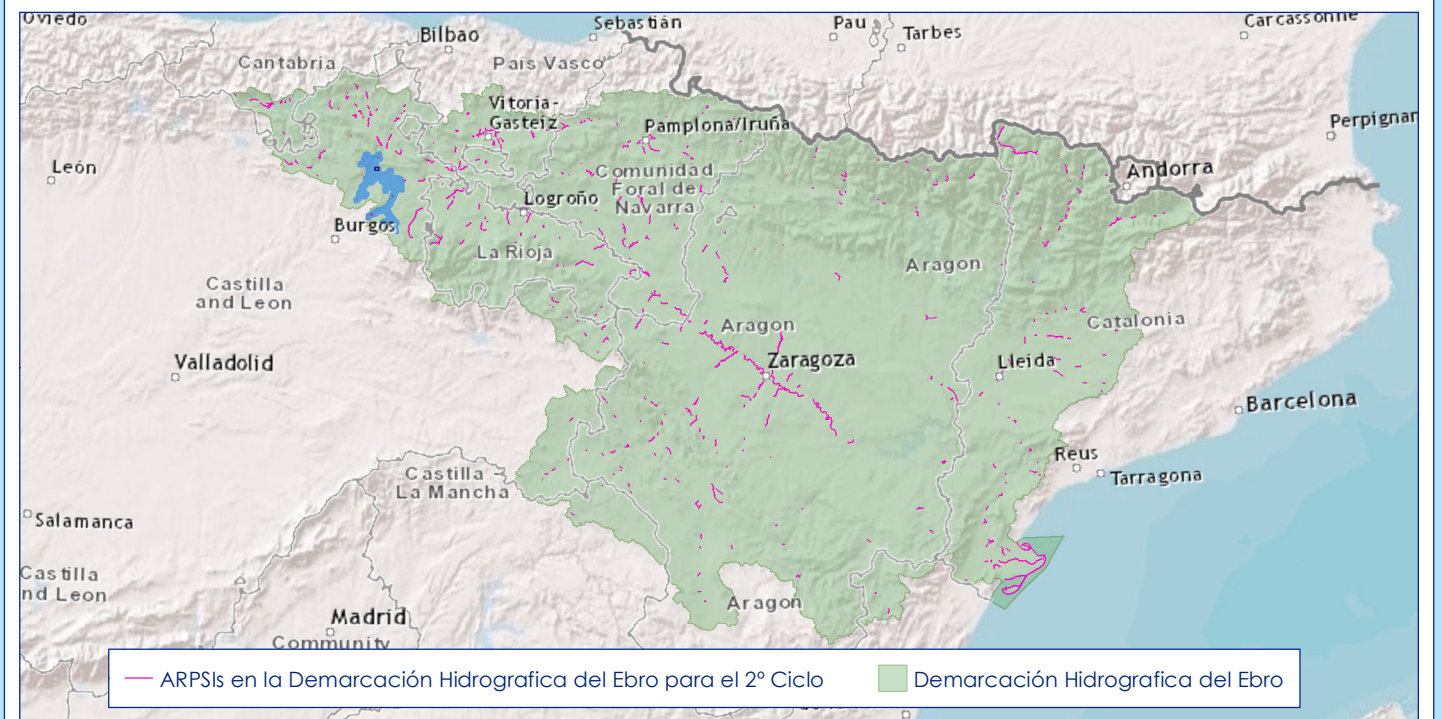
Análisis	Tramo no afectado	Valoración	-
----------	-------------------	------------	---

RESULTADOS DE LA EVALUACIÓN EN EL 2º CICLO

Longitud final del tramo ARPSI (Km)	1.57
Nuevos municipios	-
Nuevas masas de agua de la DMA	-
Nuevos cauces	-

Se mantiene el tramo en el 2º ciclo

PLANO DE SITUACIÓN DEL TRAMO ARPSI



DATOS DEL TRAMO ARPSI

Nombre del ARPSI	31.-Oca-Homino
Código del ARPSI	ES091_ARPS_OCA
Código del tramo ARPSI	ES091_ARPS_OCA-06
Longitud del tramo ARPSI (Km)	0.69
Ciclo de definición	Primer ciclo de la Directiva de Inundaciones
Origen de la inundación	Fluvial
Cauce	Arroyo de Fuente Monte
Término municipal	Valle de las Navas
Comunidad Autónoma	Castilla y León
Nº de eventos registrados en el ARPSI	7
Fecha del último evento registrado	01/06/2008
Masa de agua de la DMA	-

DATOS DE LA EVALUACIÓN EN EL 2º CICLO

INFORMACIÓN HISTÓRICA EN EL CICLO 2012-2018

Nº de eventos significativos	Fecha de los eventos	Fuente
No consta	-	-

NUEVA INFORMACIÓN SOBRE INUNDABILIDAD EN EL CICLO 2012-2018

Tramo informado por el Organismo de Cuenca	Tramo no informado
Tramo informado por representantes de las CCAA	Tramo no informado
Tramo afectado por la actualización del Plan de Protección Civil	Tramo no afectado
Valoración del riesgo en el Plan de Protección Civil previo	Riesgo Bajo
Valoración del riesgo en el Plan de Protección Civil nuevo	No procede
Nuevos estudios de inundabilidad en el tramo	No existente
Alegaciones recibidas en el primer ciclo de la Directiva en relación a la EPRI	No recibidas

CAMBIOS DE USOS DEL SUELO EN EL CICLO 2012-2018

Identificación de cambios de usos del suelo	Sin cambios significativos
---	----------------------------

ANÁLISIS DE FENÓMENOS DE INUNDACIÓN PLUVIAL

Análisis de fenómenos de inundación pluvial en el tramo	Nº poco significativo de siniestros en el periodo 2005-2017 (menos de 1)
---	--

ANÁLISIS DEL EFECTO DEL CAMBIO CLIMÁTICO

Análisis	Tramo afectado	Valoración	% de cambio en la precipitación acumulada bajo (entre un 10% y un 20%)
----------	----------------	------------	--

ANÁLISIS Y VALORACIÓN DE LA COORDINACIÓN TRANSFRONTERIZA

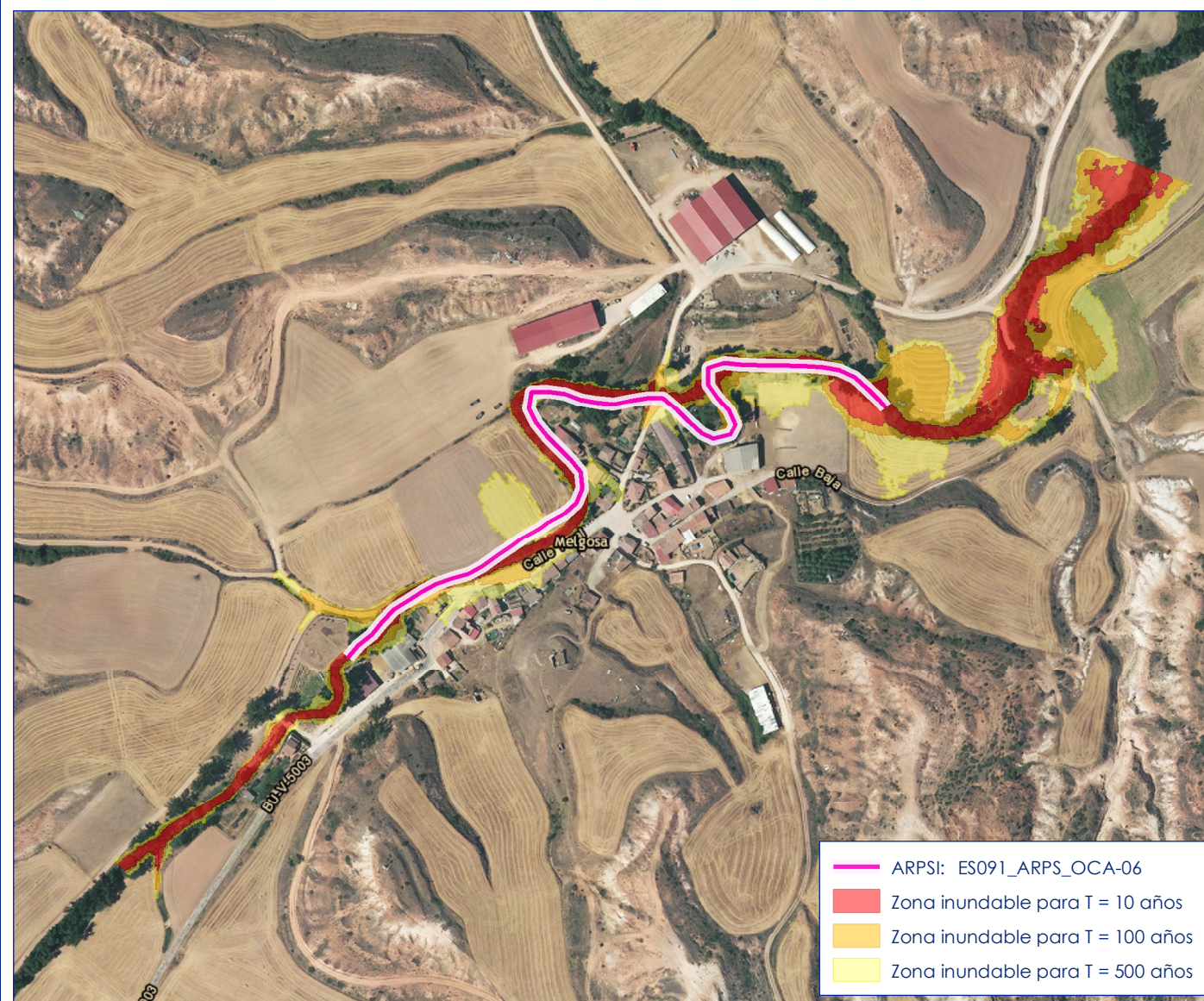
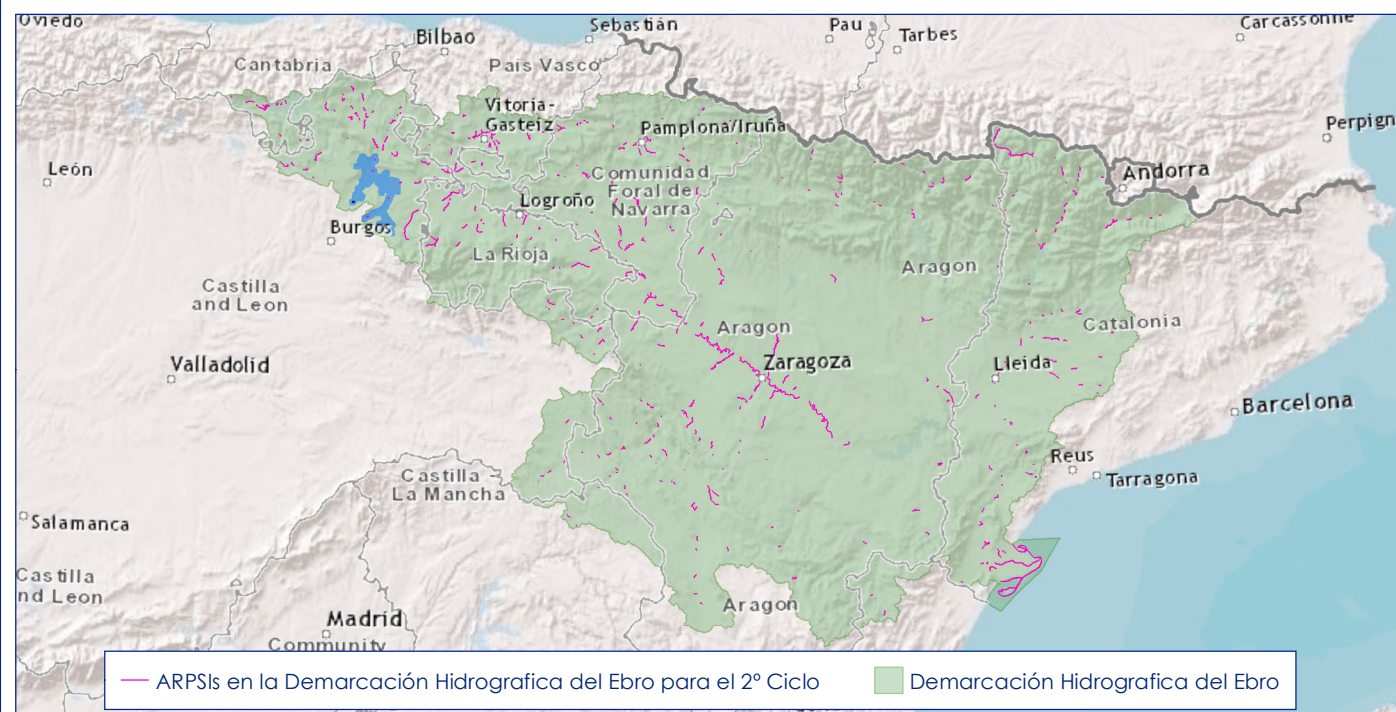
Análisis	Tramo no afectado	Valoración	-
----------	-------------------	------------	---

RESULTADOS DE LA EVALUACIÓN EN EL 2º CICLO

Longitud final del tramo ARPSI (Km)	0.69
Nuevos municipios	-
Nuevas masas de agua de la DMA	-
Nuevos cauces	-

Se mantiene el tramo en el 2º ciclo

PLANO DE SITUACIÓN DEL TRAMO ARPSI



DATOS DEL TRAMO ARPSI

Nombre del ARPSI	31.-Oca-Homino
Código del ARPSI	ES091_ARPS_OCA
Código del tramo ARPSI	ES091_ARPS_OCA-07
Longitud del tramo ARPSI (Km)	0.17
Ciclo de definición	Primer ciclo de la Directiva de Inundaciones
Origen de la inundación	Fluvial
Cauce	Arroyo de Valdabre
Término municipal	Carcedo de Bureba
Comunidad Autónoma	Castilla y León
Nº de eventos registrados en el ARPSI	7
Fecha del último evento registrado	01/06/2008
Masa de agua de la DMA	-

DATOS DE LA EVALUACIÓN EN EL 2º CICLO

INFORMACIÓN HISTÓRICA EN EL CICLO 2012-2018

Nº de eventos significativos	Fecha de los eventos	Fuente
No consta	-	-

NUEVA INFORMACIÓN SOBRE INUNDABILIDAD EN EL CICLO 2012-2018

Tramo informado por el Organismo de Cuenca	Tramo no informado
Tramo informado por representantes de las CCAA	Tramo no informado
Tramo afectado por la actualización del Plan de Protección Civil	Tramo no afectado
Valoración del riesgo en el Plan de Protección Civil previo	Riesgo Bajo
Valoración del riesgo en el Plan de Protección Civil nuevo	No procede
Nuevos estudios de inundabilidad en el tramo	No existente
Alegaciones recibidas en el primer ciclo de la Directiva en relación a la EPRI	No recibidas

CAMBIOS DE USOS DEL SUELO EN EL CICLO 2012-2018

Identificación de cambios de usos del suelo	Sin cambios significativos
---	----------------------------

ANÁLISIS DE FENÓMENOS DE INUNDACIÓN PLUVIAL

Análisis de fenómenos de inundación pluvial en el tramo	Nº poco significativo de siniestros en el periodo 2005-2017 (menos de 1)
---	--

ANÁLISIS DEL EFECTO DEL CAMBIO CLIMÁTICO

Análisis	Tramo afectado	Valoración	% de cambio en la precipitación acumulada bajo (entre un 10% y un 20%)
----------	----------------	------------	--

ANÁLISIS Y VALORACIÓN DE LA COORDINACIÓN TRANSFRONTERIZA

Análisis	Tramo no afectado	Valoración	-
----------	-------------------	------------	---

RESULTADOS DE LA EVALUACIÓN EN EL 2º CICLO

Longitud final del tramo ARPSI (Km)	0.17
Nuevos municipios	-
Nuevas masas de agua de la DMA	-
Nuevos cauces	-

Se mantiene el tramo en el 2º ciclo

PLANO DE SITUACIÓN DEL TRAMO ARPSI

