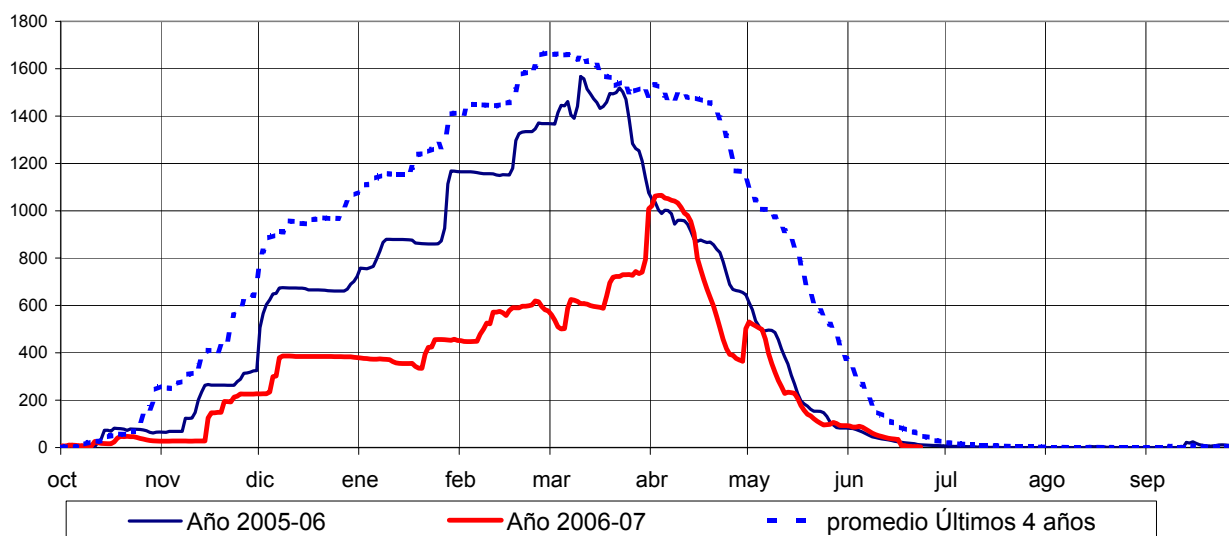




* Calculado con el modelo:  ASTER

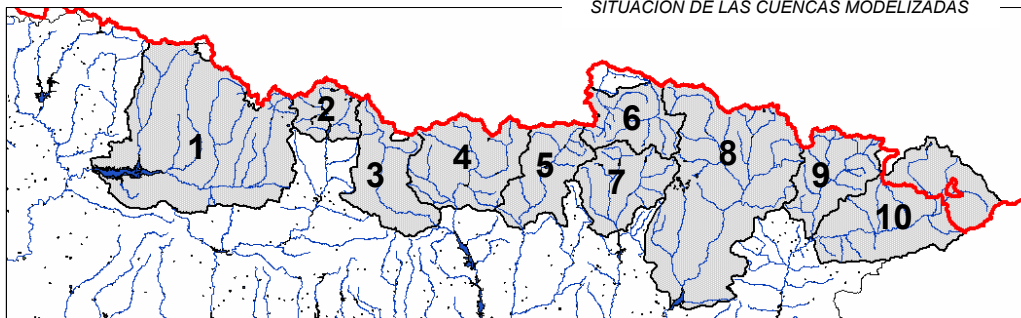
EVOLUCIÓN DE LA RESERVA DE NIEVE* EN LAS SUBCUENCAS PIRENAICAS DE LA CUENCA DEL EBRO (Hm³ de agua equivalente)*

24 de junio de 2007



Orden	Cuenca	(Hm ³)*
1	Aragón hasta el Embalse de Yesa	0,2
2	Gállego hasta el Embalse de Búbal	0,6
3	Ara hasta Boltaña	1,9
4	Cinca hasta Escalona	0,0
5	Ésera hasta Campo	0,0
6	Garona hasta Bossost	0,1
7	Noguera Ribagorzana hasta Pont de Suert	0,0
8	Noguera Pallaresa hasta Embalse de Talarn	0,0
9	Valira hasta Seo D'Urgel	0,0
10	Segre hasta Seo D'Urgel	0,0
Total:		2,8

SITUACIÓN DE LAS CUENCAS MODELIZADAS



NOTA: Con el presente informe se da por finalizada la difusión de estos partes de nieve hasta el inicio de la próxima temporada nival.